

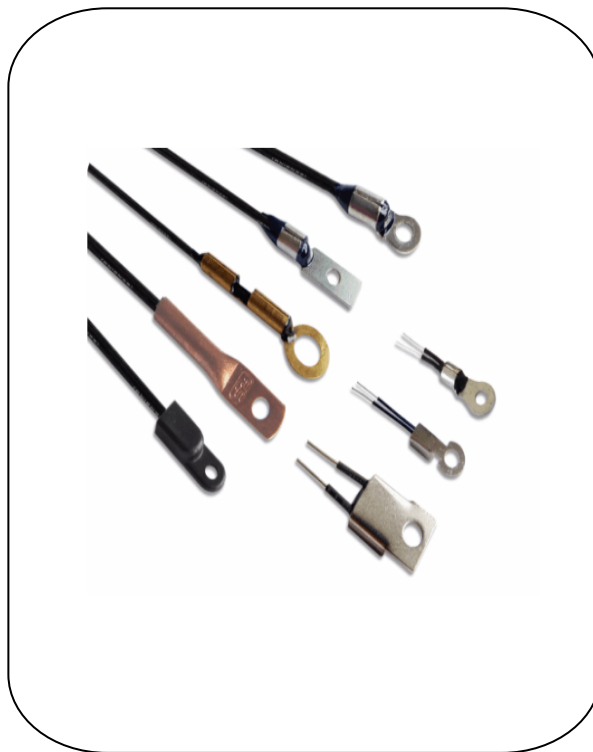
特点

1. 电工端子型设计, 安装简便
2. 满足RoHS要求
3. 提供客制化线、R/T 特性及连接器

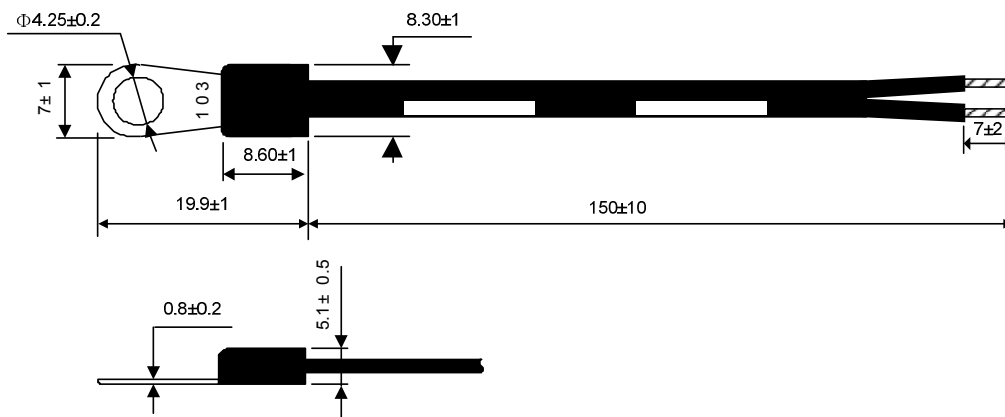
用途

1. 电源供应器
2. 不断电系列
3. 电子设备

结构及尺寸

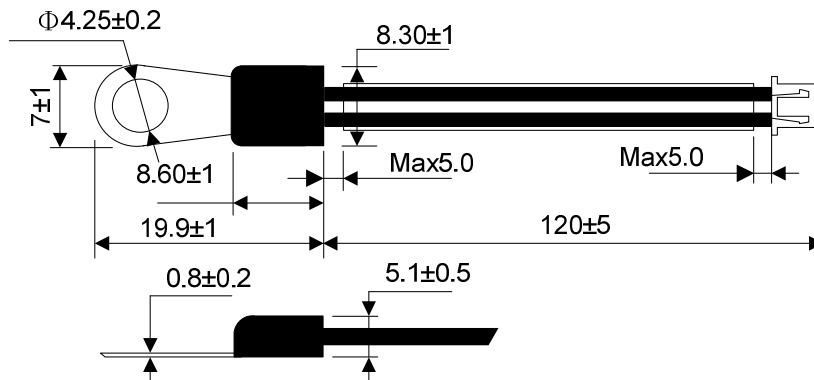


类型 1: M4 端子



引线规格	料号	引线长度	零功率电阻 @25°C (R ₂₅)	B25/50	热时常数	最大 额定功率 @25°C	工作 温度范围
		(mm)	(KΩ)	(K)	(sec)	(mw)	(°C)
UL4413 #26x2C TS 黑色线	TNTSA1103JZ035	150±10	10KΩ±5%	4050K±5%	约 30 (在金属板上 测试)	150	-40~125

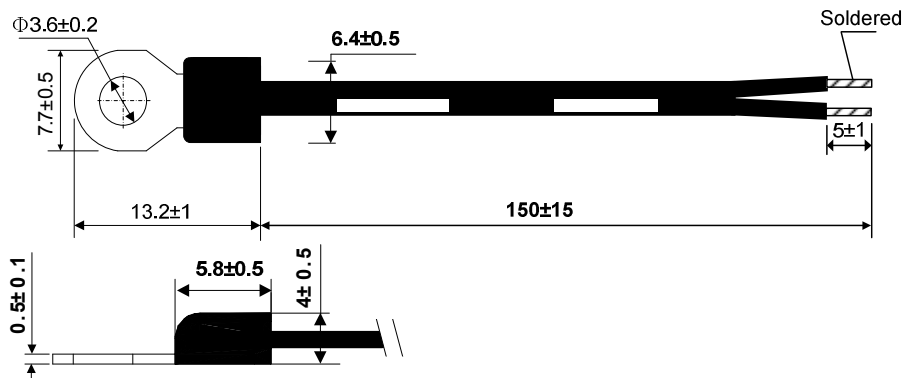
类型 2: M4 端子+连接器



连接器为 Pitch 2.5mm

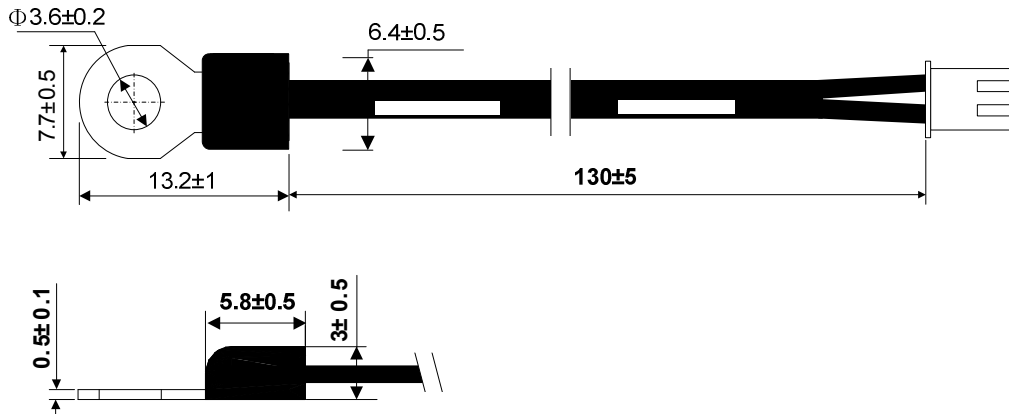
引线规格	料号	引线长度 (L)	零功率电阻 @25°C (R ₂₅)	B25/85	热时常数	最大额定功率 @25°C	工作温度范围
		(mm)	(KΩ)	(K)	(sec)	(mw)	(°C)
UL1332 # 28 TS 黑色线	TNTSA1103FZ031	120 ± 5	10KΩ ± 1%	3975K ± 1%	约 20 (在金属板上 测试)	240	-20~+150

类型 3: M3 端子



引线规格	料号	引线长度 (L)	零功率电阻 @25°C (R ₂₅)	B25/50	热时常数	最大额定功率 @25°C	工作温度范围
		(mm)	(KΩ)	(K)	(sec)	(mw)	(°C)
UL4413 #26x2C TS 黑色线	TNTSA0104JZ231	150 ± 15	100KΩ ± 5%	4400K ± 5%	约 30 (在金属板上 测试)	150	-20~+125

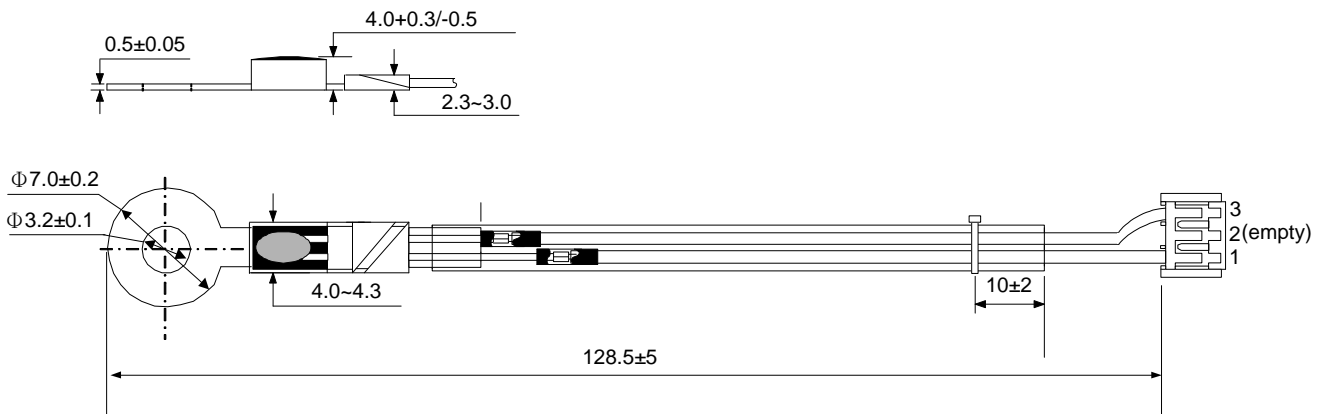
类型 4: M3 端子+连接器



连接器为 Pitch 2.5mm

引线规格	料号	引线长度 (L)	零功率电阻 @25°C (R ₂₅)	B25/50	热时常数	最大额定功率 @25°C	工作温度范围
		(mm)	(KΩ)	(K)	(sec)	(mw)	(°C)
UL2651 #28x2C TS 黑色线	TNTSA0104JZ223	130 ± 5	100KΩ ± 5%	4050K ± 5%	约 30 (在金属板上测试)	210	-20~+105

类型 4: 高温



引线规格	料号	产品总长	零功率电阻 (R ₁₀₀)	B0/100	热时常数	最大额定功率 @25°C	工作温度范围
		(mm)	(KΩ)	(K)	(sec)	(mw)	(°C)
AWG 22 白色 玻纤线	TNTSA0503XZ054	128.5 ± 5	3.3KΩ ± 3%	3970K ± 2%	约 6 秒 (在 100 度金属板)	70	-20~+150